



口腔修复学

Prosthodontics

武汉大学口腔医学院修复科
黄翠

huangcui@whu.edu.cn



一、口腔修复学的概念

应用符合生理的方法，采用人工装置修复口腔及颌面部各种缺损并恢复其相应生理功能的一门学科。

- 口腔缺损：牙体缺损、牙列缺损、牙列缺失
- 颌面部缺损





❖ 牙体缺损





❖ 牙列缺损





❖ 牙列缺失





二、口腔修复学的目的

- ❖ 恢复形态和功能，消除症状
- ❖ 在满足功能的情况下，建立美观的口腔及颌面部外观





三、修复前的准备及处理

❖ 制订治疗计划

❖ 对口腔组织的病理情况或影响进行适当处理

- 拔牙，补牙，洗牙，矫牙等



治疗计划的制订——医生与患者共同参与

医生

▪ 患者口腔条件

▪ 修复材料

▪ 预后

患者

○ 美观性

○ 方便性

○ 舒适度

○ 价格

○ 使用期





四、修复类型

1

固定义齿

2

活动义齿（局部/全口）

3

种植义齿



牙齿缺失



口腔修复：**对牙齿的缺损、缺失进行修复，俗称“镶牙”**

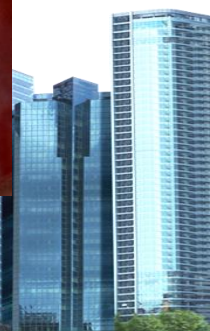


牙齿缺失

• 牙齿缺损的修复

贴面

用修复材料直接覆盖在牙齿的缺损处，美观、磨牙少

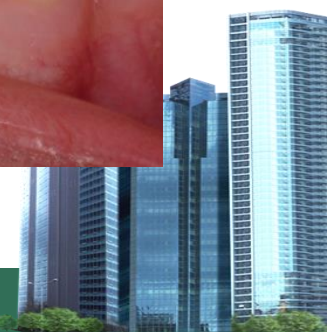


牙齿缺失

- 牙齿缺损的修复

全瓷冠

用全瓷覆盖整个牙冠表面，美观，但磨牙多



牙齿缺失

• 牙齿缺损的修复

桩核冠

用插入根管内的桩核来修复大面积牙体缺损



牙齿缺失

- 部分牙齿缺失的修复

固定假牙

假牙固定在缺牙两端的天然牙上，美观、舒适，咀嚼效率高



牙齿缺失

- 部分牙齿缺失的修复

活动假牙

利用天然牙和黏膜共同支持来修复缺失牙，经济、实惠

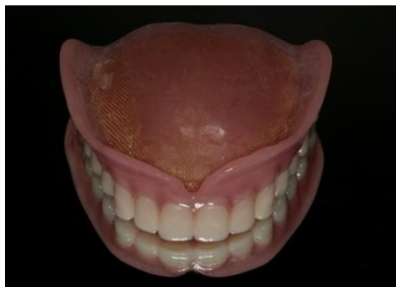


牙齿缺失

- 全口牙齿缺失的修复

全口假牙

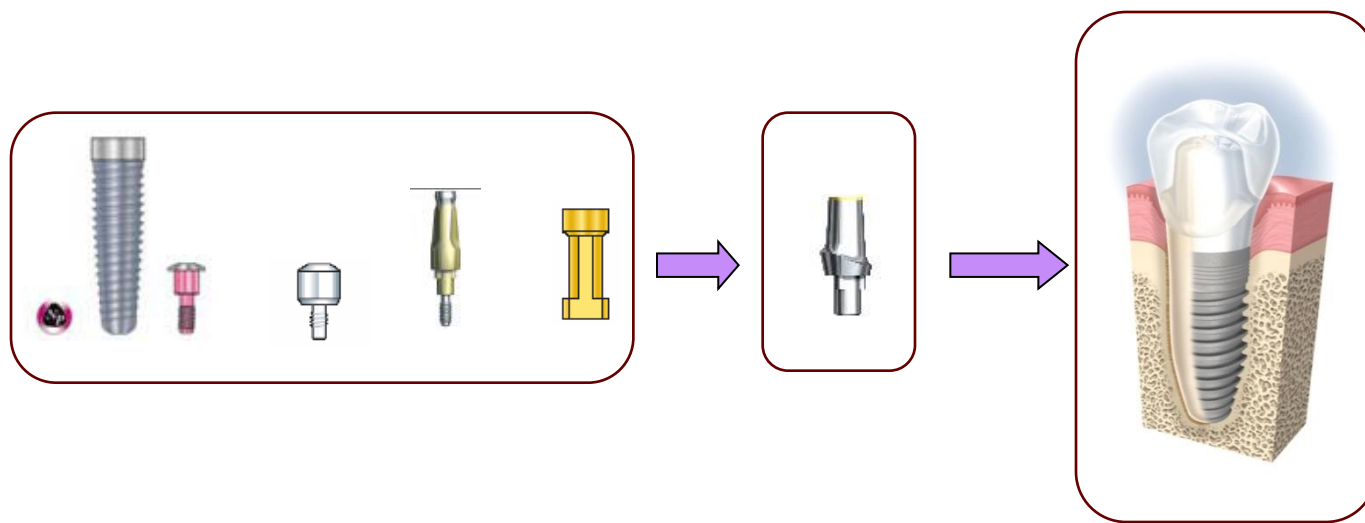
利用唾液和大气压力固定，假牙体积大，舒适度差



牙齿缺失

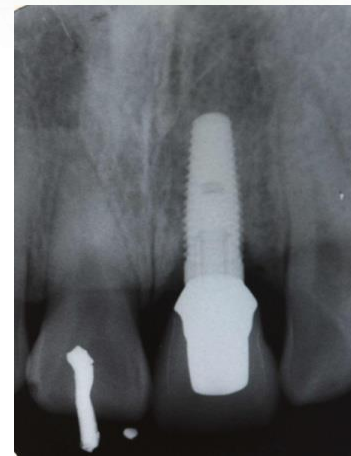
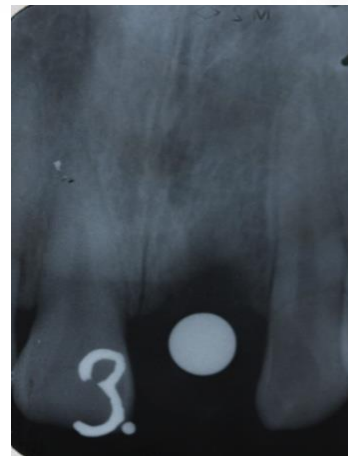
种植义齿

利用种植体来修复缺失牙，不需磨牙，美观、舒适，咀嚼效率高



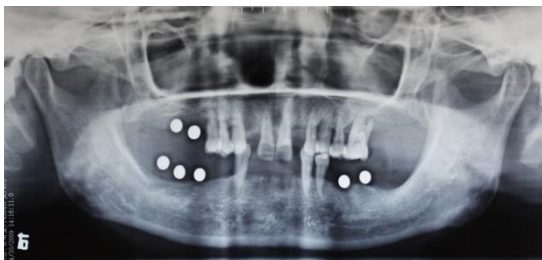
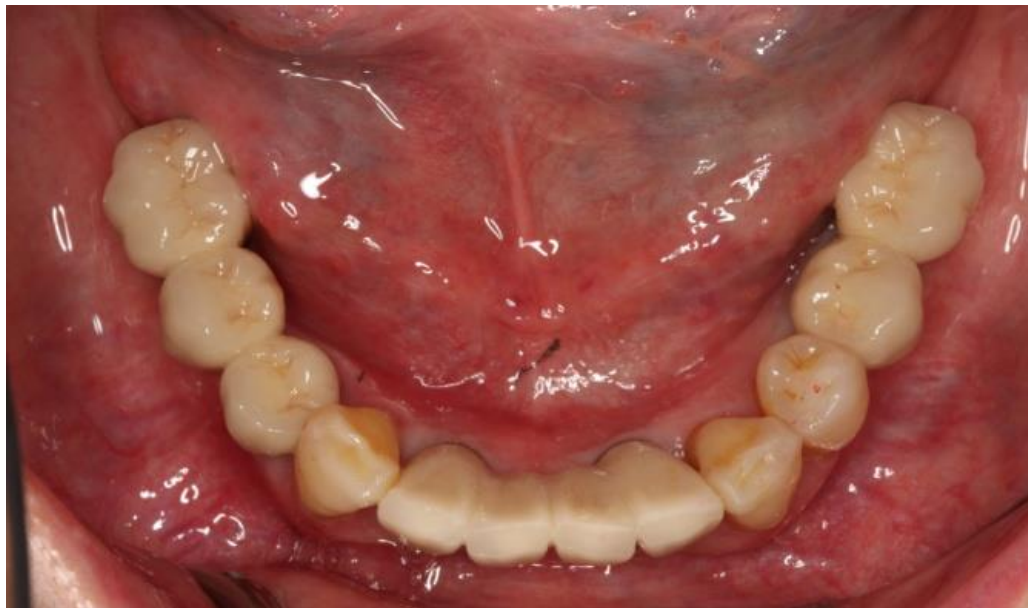
牙齿缺失

• 种植义齿单颗牙修复



牙齿缺失

- 种植义齿：多颗牙修复



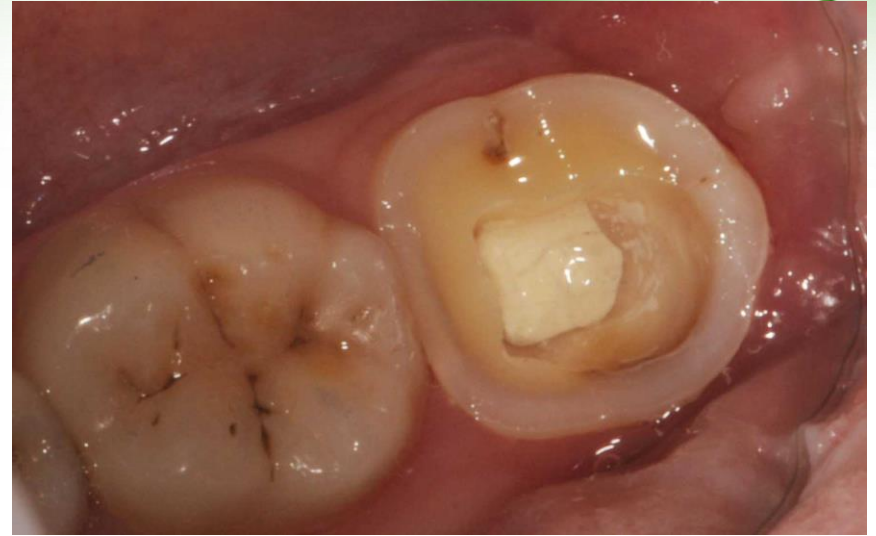
1

固定义齿——瓷贴面



1

固定义齿——嵌体



1

固定义齿——全冠



1

固定义齿——铸造桩+烤瓷冠



1

固定义齿



1

固定义齿——固定桥



2

活动义齿（局部）



舌侧金属基托

2

活动义齿（局部）



2

活动义齿（全口）



2

活动义齿——精密附着体



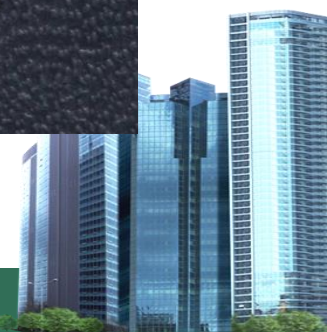
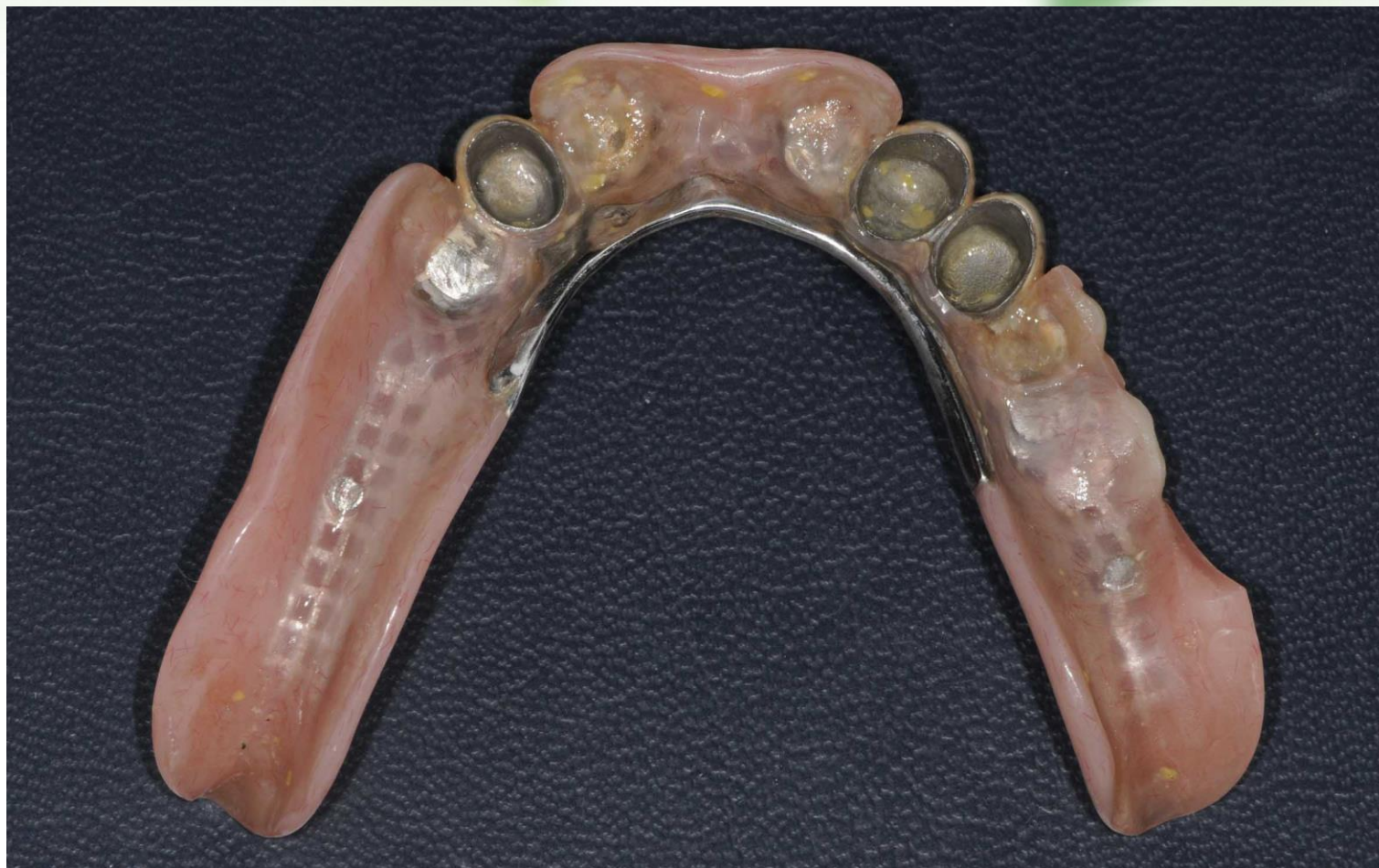
2

活动义齿——精密附着体



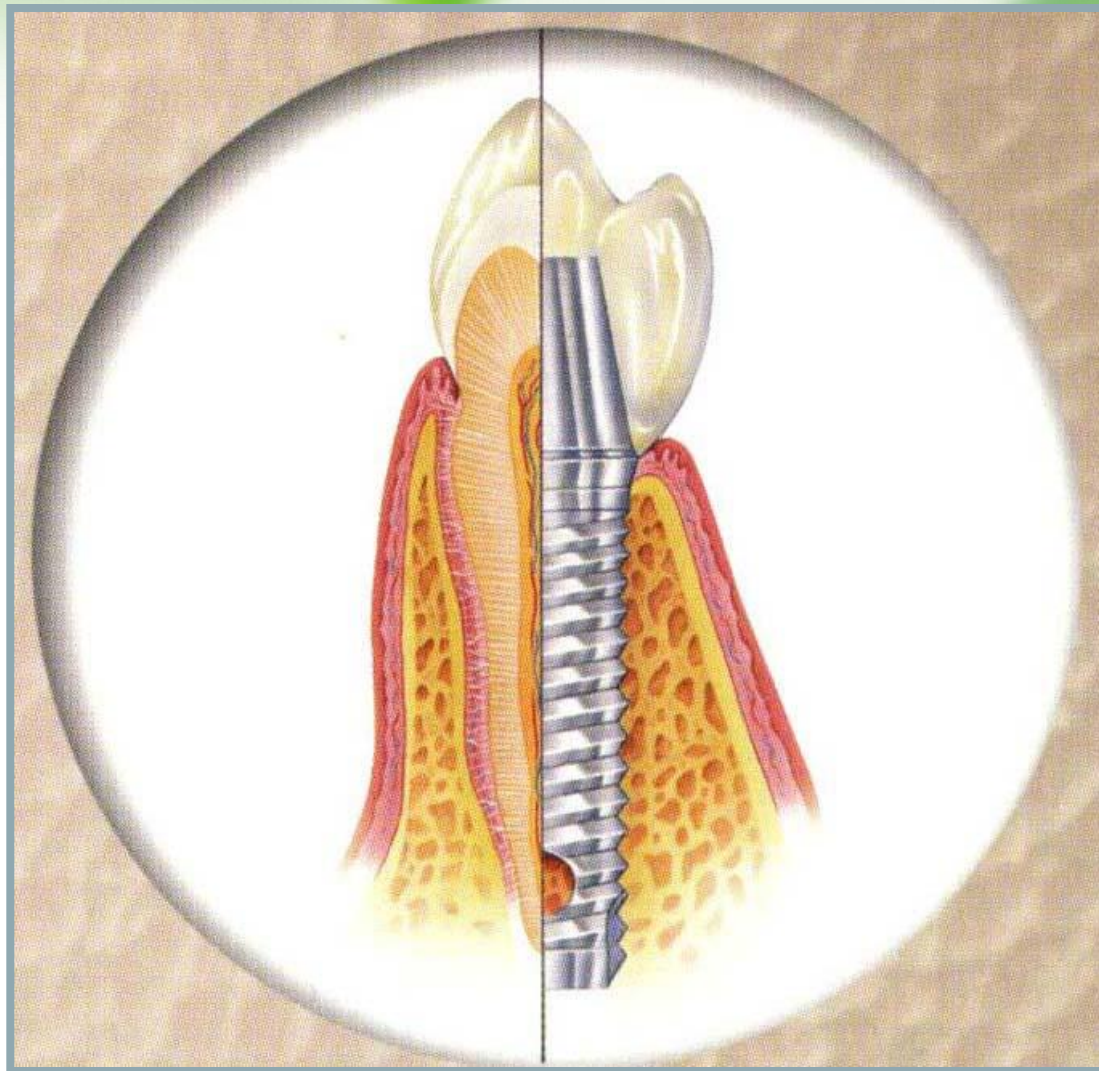
2

活动义齿——套筒冠



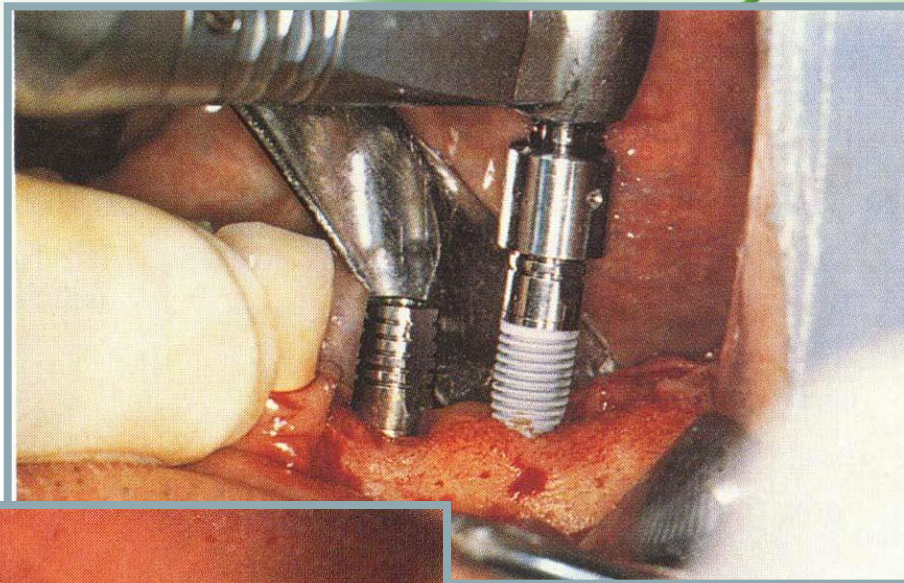
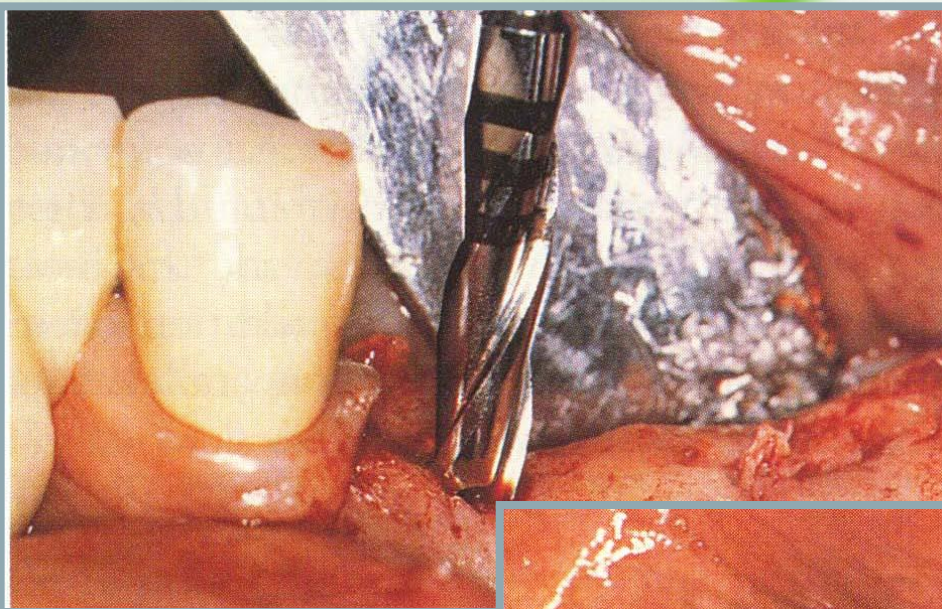
3

种植义齿



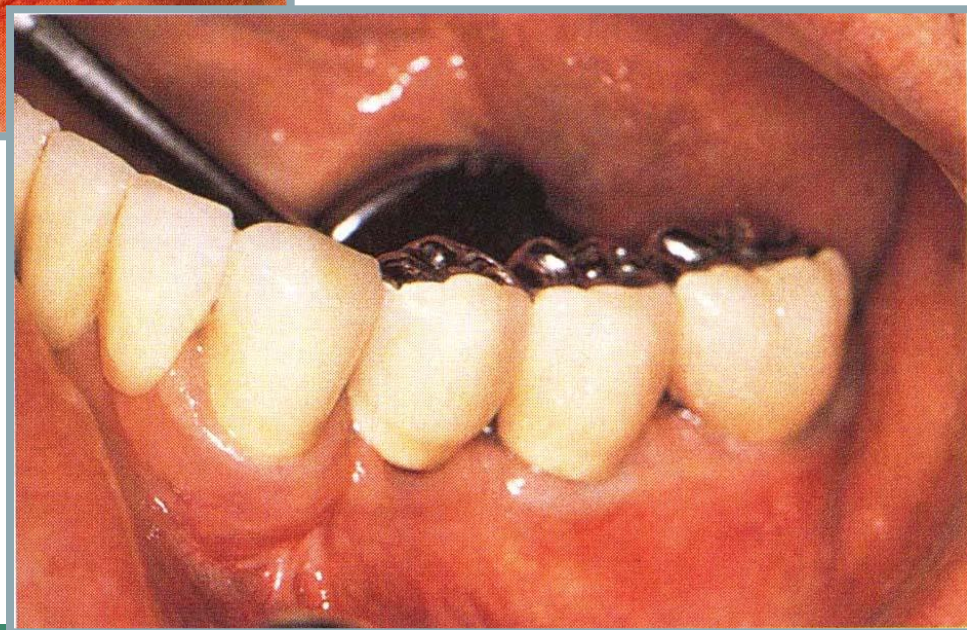
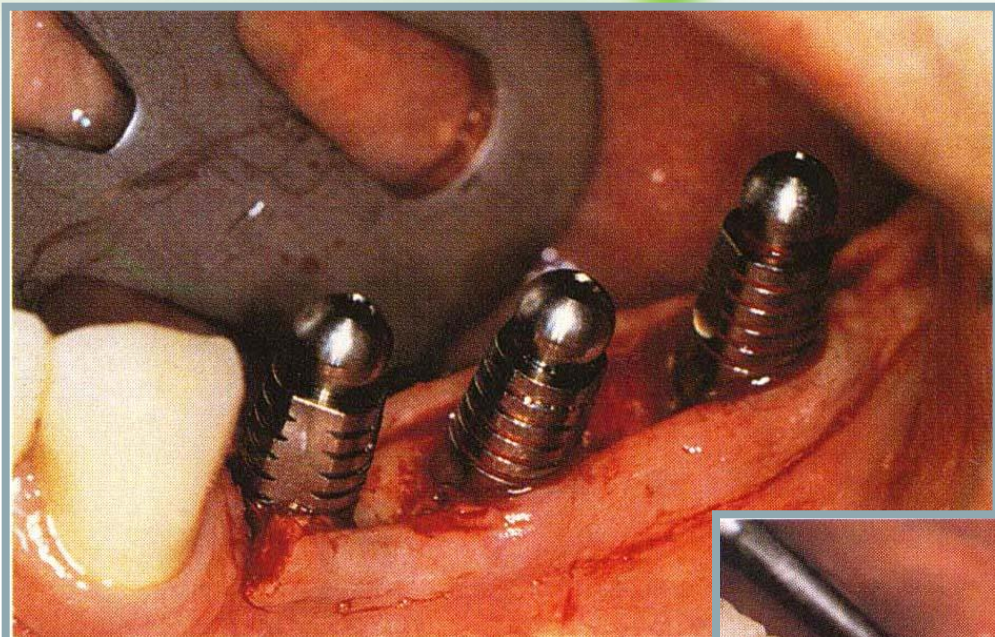
3

种植义齿



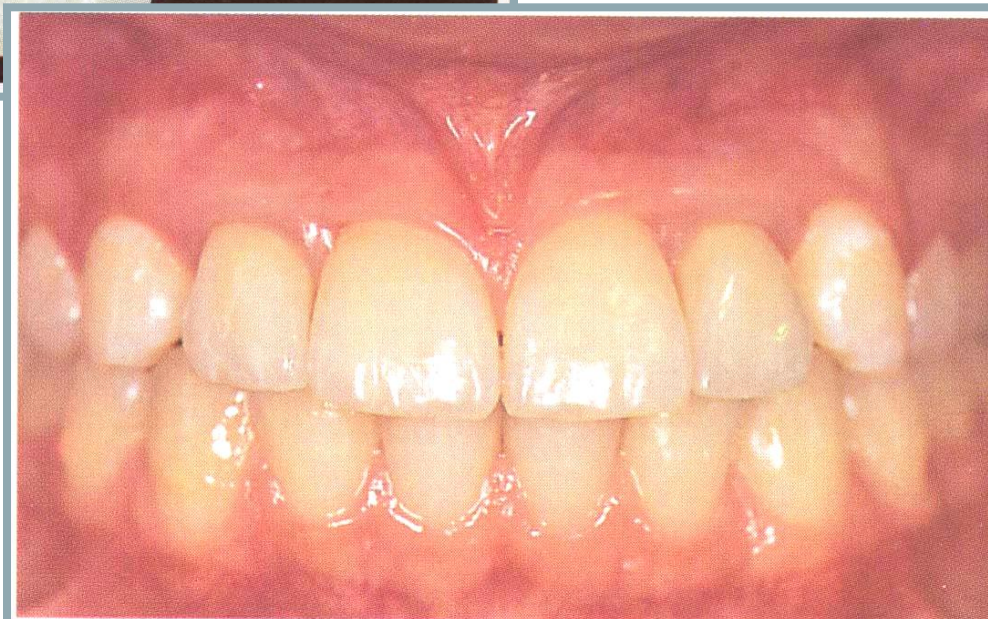
3

种植义齿



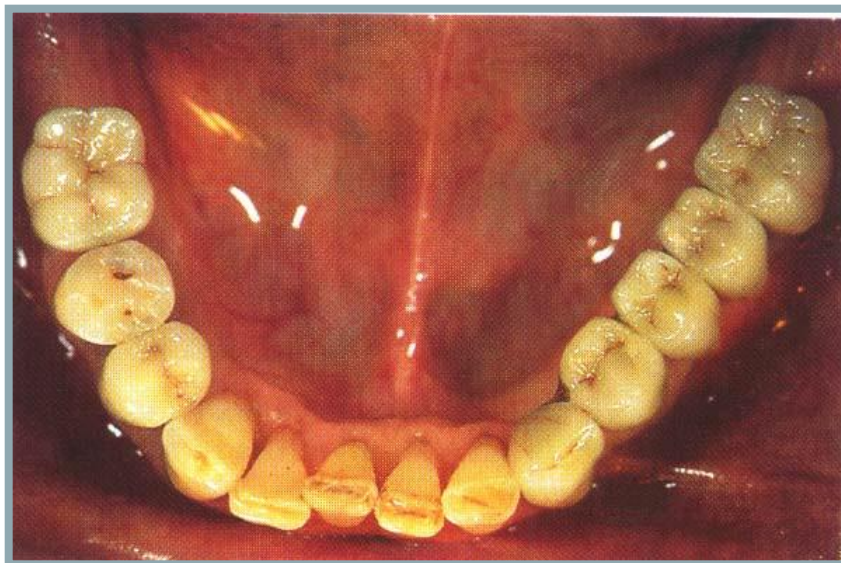
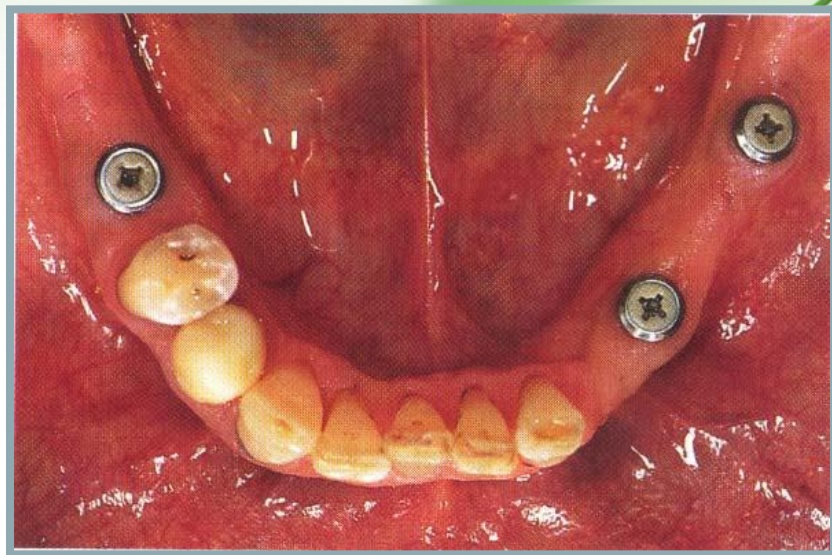
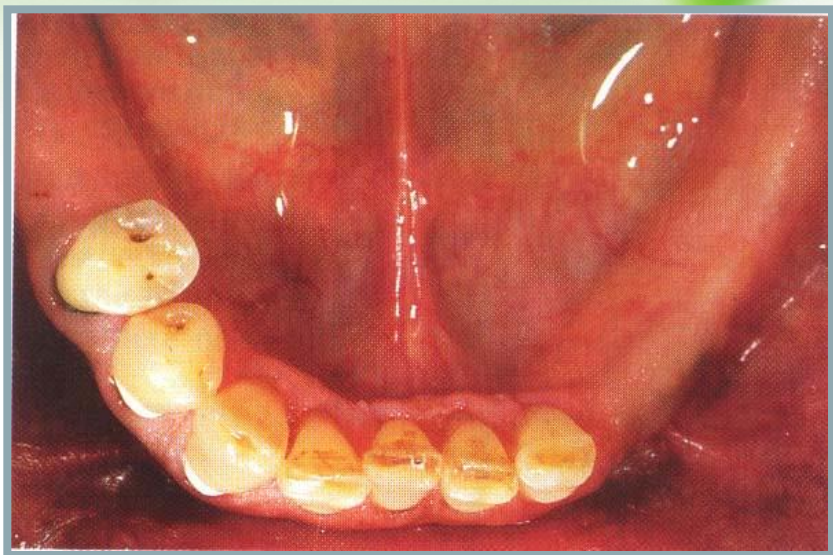
3

种植义齿



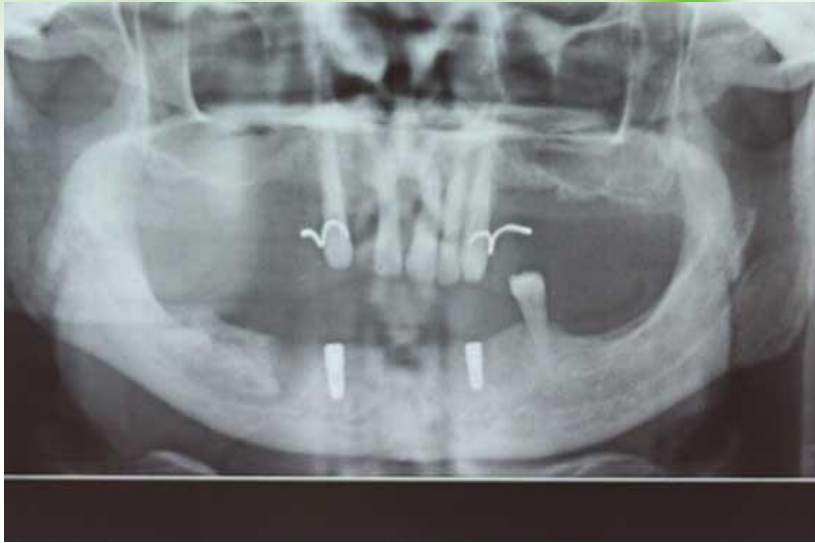
3

种植义齿



3

种植义齿



固定义齿

美观

舒适

发音

咀嚼功能恢复好

磨牙量大

口内条件要求

活动义齿

适应范围广

磨牙量小

价格较低

异物感

发音

习惯与维护过程

使用期限较短

咀嚼功能恢复有限

种植义齿

避免邻牙调磨

帮助固位和稳定
减小基托面积

化繁为简

修复周期长

价格高昂





五、口腔修复常用材料

- ❖ 塑料
- ❖ 树脂
- ❖ 普通金属与贵金属
- ❖ 烤瓷
- ❖ 全瓷
- ❖ 其它：如纤维桩



	塑料	树脂	合金	烤瓷	全瓷
嵌体		√	√		√
贴面		√			√
全冠			√	√	√
活动牙	√		√		
套筒冠		√		√	
非预成桩核			√		√





Thank You!